

### Okno do dachów płaskich - otwierane elektrycznie

#### ZASTOSOWANIE

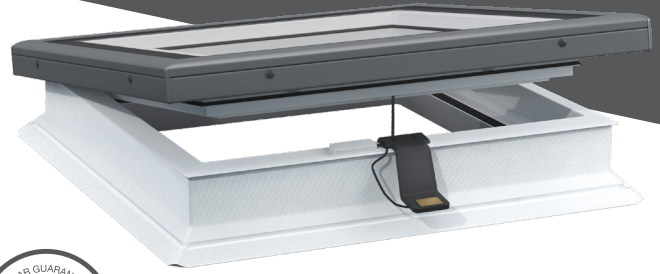
- W budynkach mieszkalnych i użytku publicznego
- W ogrzewanych pomieszczeniach mieszkalnych
- W dachach o kącie nachylenia 5°-15°

#### CECHY

- Elektrycznie otwierane okno do dachów płaskich
- Atrakcyjnie wyglądający płaski, szklany moduł zewnętrzny
- Niewymagający konserwacji wewnętrzny profil z PVC
- Szyba zewnętrzna z powłoką samoczyszczącą
- Odporna na zarysowania hartowana szyba zewnętrzna - 4 mm
- Laminowana szyba wewnętrzna
- Energooszczędna szyba zespolona (wewnątrz)
- Maksymalne otwarcie: 200 mm (142 mm prześwit wentylacyjny)
- Zainstalowany czujnik deszczu
- Silnik niewidoczny od wewnątrz
- Pilot ścienny w zestawie
- W komplecie śruby mocujące i wsporniki
- Łatwy montaż
- 10 lat gwarancji

#### UŻYTE MATERIAŁY I WYKOŃCZENIE

- Wytłaczane białe profile pvc
- Izolowane wewnątrz profile PVC ramy podwyższającej i nadstawek
- Lakierowane aluminium, RAL 7043 ( górny moduł)



### FRE B600 + FGT B200

#### SZYBA

Konstrukcja	4H-(32)-4-14,5-33.2
Pakiet szybowy 24 mm	■
Powłoka niskoemisyjna	■
Gaz	Argon
Szyba zewnętrzna hartowana	■
Całkowita przenikalność energii słonecznej: g	0.54
Przepuszczalność światła: τ <sub>v</sub>	0.72

#### OKNO

U <sub>rc,ref300°</sub> : ( W/m²K )	0.87
A <sub>rc,ref300°</sub> : (m²)	3.4
Wodoszczelność	Class 9A
Przepuszczalność powietrza	Class 3
Odporność na obciążenie wiatrem	Class C3
Izolacyjność akustyczna	31 (-1,-2) dB
Reakcja na ogień	class B-s1, d0
Odporność na uderzenie	class 3

#### MATERIAŁ I KOLOR

Wewnątrz: PVC (białe)	RAL 9016
Na zewnątrz: Szare aluminium	RAL 7043

#### WYMIARY

Kod	Rozmiar nominalny		Zewnętrzny wymiar ościeżnicy		Rozmiar		Użyteczna powierzchnia szyby i oświetlenia		
	Szerokość	Wysokość	Szerokość	Wysokość	Szerokość	Wysokość	Szerokość	Wysokość	A
	cm	cm	cm	cm	cm	cm	cm	cm	m²
FRE 0606 B600	60	60	78	78	55.9	55.9	43.5	43.5	0.19
FRE 0808 B600	80	80	98	98	75.9	75.9	63.5	63.5	0.40
FRE 0609 B600	60	90	78	108	55.9	85.9	43.5	73.5	0.32
FRE 0909 B600	90	90	108	108	85.9	85.9	73.5	73.5	0.54
FRE 0912 B600	90	120	108	138	85.9	115.9	73.5	103.5	0.76
FRE 1010 B600	100	100	118	118	95.9	95.9	83.5	83.5	0.70
FRE 1015 B600	100	150	118	168	95.9	145.9	83.5	133.5	1.11
FRE 1212 B600	120	120	138	138	115.9	115.9	103.5	103.5	1.07

#### DOSTĘPNE ROZMIARY

KOD ROZMIARU	0606	0609	0808	0909
OTWÓR W DACHU (CM)	60X60	60X90	80X80	90X90

KOD ROZMIARU	0912	1010	1015	1212
OTWÓR W DACHU (CM)	90X120	100X100	100X150	120X120

#### AKCESORIA

#### FRC

Nadstawka izolowana do ramy podwyższającej, którą można połączyć z FRC..F gdy wymagana jest wysokość ramy powyżej 310 mm\*  
\* Jeden FRC..F można połączyć z maksymalnie trzema nadstawkami FRC

#### FRC..F

Izolowana rama podwyższająca z kołnierzem - zwiększa całkowitą wysokość ramy z 150 mm do 310 mm

#### FAF

Zestaw do mocowania pokrycia dachowego zapewniający bezpieczne połączenie ramy i pokrycia dachowego

