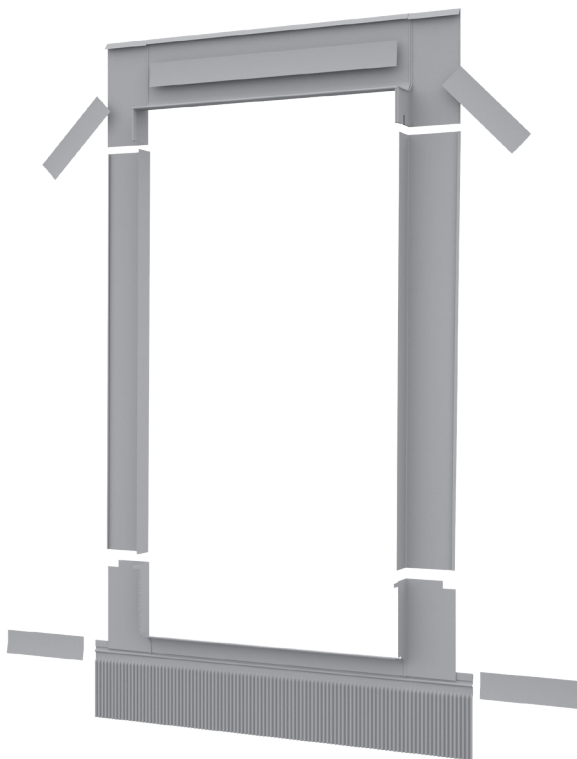


# KOŁNIERZ DO POKRYĆ NA RĄBEK STOJĄCY

## KSS



### ZASTOSOWANIE

- na dachach o nachyleniu od 15 do 90 stopni
- Odpowiednie dla metalowych pokryć dachowych typu "Click" (maszynowy rąbek stojący)

### CECHY

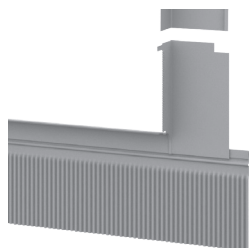
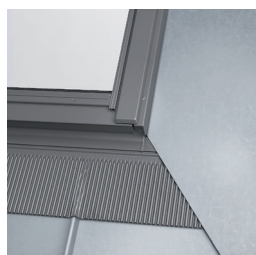
- pełna wodoszczelność
- łatwa instalacja
- odporność na działanie czynników atmosferycznych oraz promieniowanie UV
- bezotłowiowy
- wydłużony fartuch zapewniający doskonałą szczelność z pokryciem dachowym typu klik

### MATERIAŁ

- aluminium
- malowany proszkowo na szary kolor RAL7043

### DOSTĘPNE ROZMIARY [cm]

|       |       |        |       |        |        |        |        |        |         |
|-------|-------|--------|-------|--------|--------|--------|--------|--------|---------|
|       |       |        |       |        |        |        |        |        |         |
| C2A   | C4A   | F6A    | M4A   | M6A    | M8A    | M10A   | P6A    | P8A    | S6A     |
| 55x78 | 55x98 | 66x118 | 78x98 | 78x118 | 78x140 | 78x160 | 94x118 | 94x140 | 114x118 |



[www.dakea.pl](http://www.dakea.pl)

